

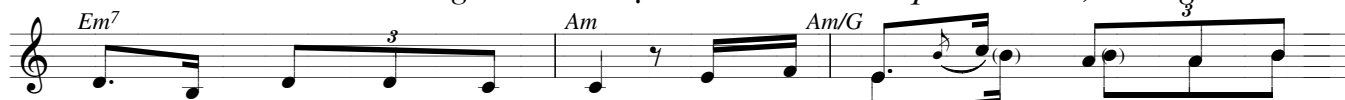
# Chúa Vãn Ngay Bên

Chậm, tâm tình

Dominic



1/ Có những khi cuộc đời là thung lũng. Tâm trí  
2/ Có những khi lòng buồn sâu tê tái, lê bước  
3/ Có những khi chợt nhìn về quá khứ, nghe trái



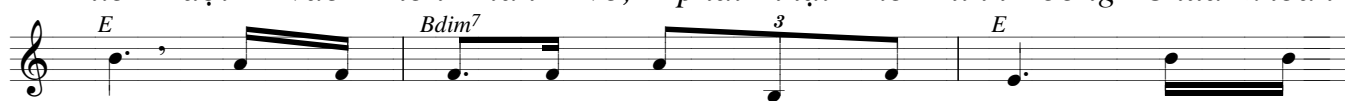
con lạc lõng giữa đêm thâu. Mắt dõi nhìn cố tìm một tia  
chân nặng kiếp sống nhân sinh. Con cố tìm đến cùng Ngài nương  
tim thốn thức với lo âu. Hồn xao động bao thăng trầm thay



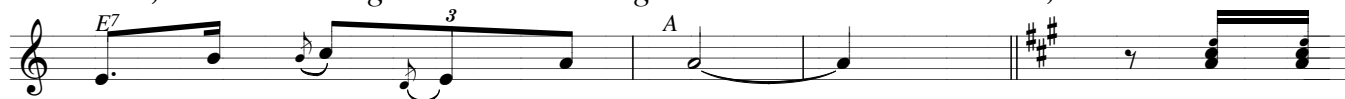
sáng, vì quanh con một màu trời đen tối. Đá dưới  
náu, Ngài nghe chẳng lời nguyện cầu thống hối? Nỗi khát  
đổi, làm thân con lạc vào miền u tối. Sóng lấp



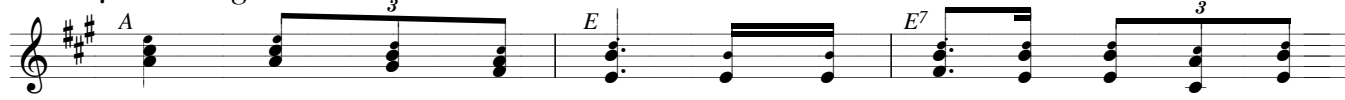
chân gập ghềnh xô ngăn lối, gai mọc đầy làm rướm máu đôi  
mong tìm về nguồn chân lý, soi cuộc đời tìm đến bến an  
xô dội vào hồn tan vỡ, phai nhạt mờ hình bóng Chúa khoan



chân. Con nguyện cầu sao Chúa chẳng đến đây? Không gian  
vui. Xin một lần cảm nếm nguồn phúc ân. Nghe trong  
nhân, trên dòng đời mỗi gối chôn bước chân, con lo



lạnh con thấy mình đơn côi. ĐK. Con đâu  
lòng hơi ấm lửa yêu thương.  
sợ bóng Chúa ở nơi đâu?



hay Chúa đang ngự đây, rộng vòng tay đưa con về muôn



lối. Ngài bên con, bên con thật gần, đưa hồn



con xa kiếp sống bụi trần. Xua tan mau sâu thương giăng muôn



lối, để thấy Chúa là trời xanh vô tận.